



KEZELÉSI ÉS KARBANTARTÁSI ÚTMUTATÓ

MODELLEK

OCEAN INDUSTRIAL
ALBORAN
BARI
BALTICO
INDICO

BALTICO / INDICO



BARI



OCEAN
INDUSTRIAL



ALBORAN

info@arionapools.com
arionapools.com

ALBORAN



KEZELÉSI ÉS KARBANTARTÁSI ÚTMUTATÓ

MODELLEK

OCEAN INDUSTRIAL
ALBORAN
BARI
BALTICO
INDICO

TARTALOM

- 3. oldal- Leírások
- 4. oldal- Ocean Industrial műszaki adatai
- 5. oldal- Alboran műszaki adatai
- 6. oldal- 1. Kezelés (csomagolás, tárolás, mozgatás)
- 6. oldal- 2. Telepítés (Gépház)
- 7. oldal- 2. Telepítés (A váltószelep telepítése, hidraulikus tesz, szűrő feltöltése)
- 8, 9. oldal- 3. Működés (Szűrés, tisztítás, öblítés, lezárás)
- 10. oldal- 3. Működés (szűrőhomok eltávolítása)
- 11. oldal- Fontos információk

info@arionapools.com
arionapools.com

OCEAN INDUSTRIAL

RÉSZLETES LEÍRÁS

Szűrő közületi medencékhez, ipari szabványoknak megfelelően gyártva, erősített üvegszál tartállyal. UV sugárzás álló. Alap kivitelben nyomáscsökkentő szeleppel.

- Szűrőágy magassága: 1 méter
- Üvegszállal erősített tartály fedél: 400mm
- Leeresztő nyílás átmérő: 75mm
- PVC csatlakozó karmantyú
- A szűrő opcionálisan elérhető speciális ózon-álló kezeléssel
- Opcionálisan elérhető 5 állású PVC váltószelep



ALBORAN

RÉSZLETES LEÍRÁS

Szűrő nagyméretű magán- vagy fél-közületi medencékhez, ipari szabványoknak megfelelően gyártva, erősített üvegszál tartállyal. UV sugárzás álló. Választható 6 utas- vagy 5 utas PVC váltószeleppel. PVC csatlakozó karmantyúk. Elérhető átmérők: 950, 1100, 1200, 1400mm

- Szűrőágy magasság: 80cm
- Üvegszállal erősített tartály fedél: 400mm
- Leeresztő nyílás átmérő: 75mm
- PVC csatlakozó karima



BARI

RÉSZLETES LEÍRÁS

Üvegszállal erősített szűrőtartály közületi medencékhez, UV sugárzás elleni védőréteg, szűrőlapos kialakítás, oldalsó búvónyílás. Az alapfelszereltség része a túlnyomás elleni biztonsági szelep. 400mm átmérőjű tartály és oldalsó fedél

- Szűrőágy magassága: 1 méter
- Felső és oldalsó fedél átmérő: 400mm
- Leeresztő nyílás: 75mm
- PVC csatlakozó karmantyú
- A szűrő opcionálisan elérhető speciális ózon-álló kezeléssel
- Opcionálisan elérhető 5 állású PVC váltószelep



BALTICO

RÉSZLETES LEÍRÁS

Üvegszállal erősített szűrőtartály közületi medencékhez, UV sugárzás elleni védőréteg, szűrőlapos kialakítás, oldalsó búvónyílás. Az alapfelszereltség része a túlnyomás elleni biztonsági szelep. 400mm átmérőjű tartály és oldalsó fedél.

- Szűrőágy magassága: 1,2 méter
- Felső és oldalsó fedél átmérő: 400mm
- Leeresztő nyílás: 75mm
- PVC csatlakozó karmantyú
- A szűrő opcionálisan elérhető speciális ózon-álló kezeléssel
- Opcionálisan elérhető 5 állású PVC váltószelep, karmantyús csatlakozással



INDICO

RÉSZLETES LEÍRÁS

Üvegszállal erősített szűrőtartály közületi medencékhez, iparági szabványoknak megfelelő kialakítás, UV sugárzás elleni védőréteg, kollektor karos kialakítás, oldalsó búvónyílás. Üvegszállal erősített, 400mm átmérőjű tartályfedél és oldalsó fedél. Az alapfelszereltség része a túlnyomás elleni biztonsági szelep

- Szűrőágy magassága: 1,2 méter
- Leeresztő nyílás: 75mm
- PVC csatlakozó karmantyú
- A szűrő opcionálisan elérhető speciális ózon-álló kezeléssel

OCEAN INDUSTRIAL

MODEL	Ø	CSATLAKOZÁS	SZŰRŐ FELÜLET	SEBESSÉG	TÖMEG-ÁRAM	MÉRETEK (mm)				TÁMRÉTEG (1-2mm)	SZŰRŐHOMOK (0.4-0.8mm)
						A	B	C	D		
OC1050.20	1050	63	0.87	20	17	1755	1050	685	520	200	1100
OC1050.34	1050	75	0.87	30-40	26-34	1755	1050	685	520	200	1100
OC1050.50	1050	90	0.87	50	43	1755	1050	685	520	200	1100
OC1200.23	1200	75	1.13	20-30	23-34	1755	1200	685	520	250	1450
OC1200.45	1200	90	1.13	40-50	45-56	1755	1200	685	520	250	1450
OC1400.20	1400	75	1.54	20	31	1755	1400	685	520	375	2050
OC1400.30	1400	90	1.54	30	46	1755	1400	685	520	375	2050
OC1400.45	1400	110	1.54	40-50	62-77	1755	1400	685	520	375	2050
OC1600.20	1600	90	2.01	20	40	1755	1600	685	520	500	2350
OC1600.34	1600	110	2.01	30-40	60-80	1755	1600	685	520	500	2350
OC1600.50	1600	125	2.01	50	100	1755	1600	685	520	500	2350
OC1800.20	1800	90	2.54	20	51	1980	1800	700	720	750	3350
OC1800.30	1800	110	2.54	30	76	1980	1800	700	720	750	3350
OC1800.40	1800	125	2.54	40	102	1980	1800	700	720	750	3350
OC1800.50	1800	140	2.54	50	125	1980	1800	700	720	750	3350
OC2000.20	2000	110	3.14	20	63	1980	2000	700	720	1000	4300
OC2000.30	2000	125	3.14	30	94	1980	2000	700	720	1000	4300
OC2000.40	2000	140	3.14	40	126	1980	2000	700	720	1000	4300
OC2000.50	2000	160	3.14	50	157	1980	2000	700	720	1000	4300



A szűrőüveg mennyiségének számítása: $0,8^*$ (szűrőhomok+támréteg mennyisége), nem kell támréteg
 Stage1: kültéri (minél nagyobb szűrőkapacitáshoz)
 Stage2: beltéri (minél nagyobb szűrési hatékonysághoz)

MŰSZAKI ADATOK

ÜZEMI NYOMÁS 0.6 -2 kg/cm²

MAXIMUM NYOMÁS 2.5 kg/cm²

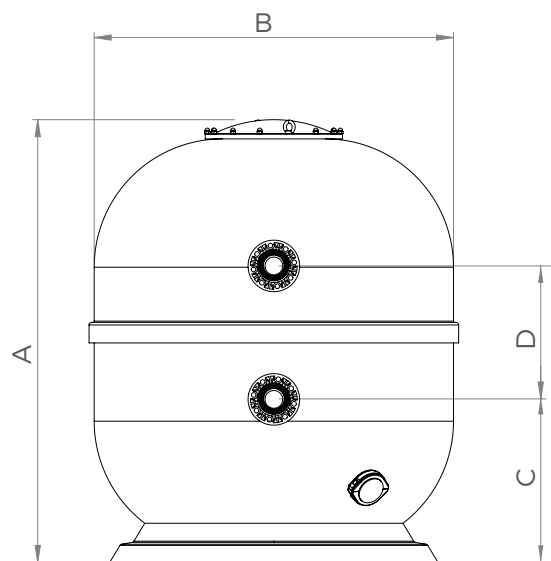
TESZT NYOMÁS 3.75 kg/cm²

ÜZEMI HŐMÉRSÉKLET 1° - 40°C

TETŐ NYÍLÁS Ø 400 mm

LEERESZTŐ: VÍZ/HOMOK 1" / 3"

SZŰRŐKÖZEG MAGASSÁG 1 m



ALBORAN

MODEL	Ø	CSATLAKOZÓ	SZŰRŐ FELÜLET	TÖMEG- ÁRAM	MÉRETEK(mm)				HOMOK TÖLTET	TÖMEG
	mm				m ²	V=50m ³ /h	A	B		
ALBORAN 950	950	75	0.70	35	675	950	490	740	975	62
ALBORAN 1100	1100	90	0.96	47.5	805	1100	400	525	1325	81
ALBORAN 1200	1200	90	1.13	56	955	1200	455	595	1575	93
ALBORAN 1400	1400	110	1.54	77	1301	1400	455	595	1750	120

MŰSZAKI ADATOK

ÜZEMI NYOMÁS 0.6 -1.6 kg/cm²

MAXIMUM NYOMÁS 2 kg/cm²

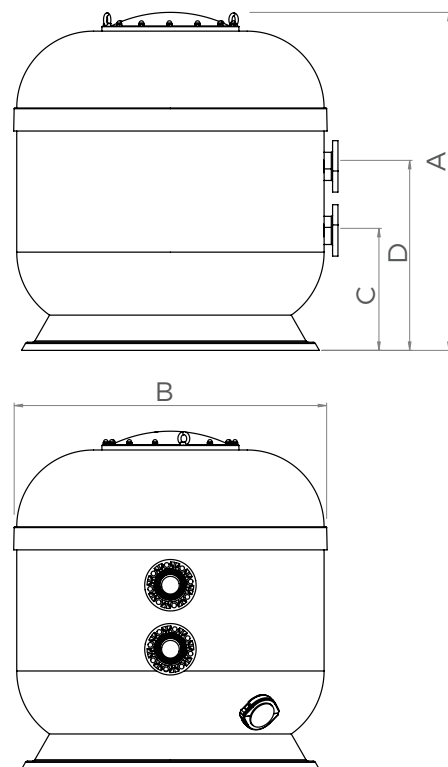
TESZT NYOMÁS 3 kg/cm²

ÜZEMI HŐMÉRSÉKLET 1° - 40°C

TETŐ NYÍLÁS Ø 400 mm

LEERESZTŐ: VÍZ/HOMOK 1" / 3"

SZŰRŐKÖZEG MAGASSÁG 0.8 m



BARI

MODEL	Ø	CSATLAKOZÁS	SZÜRŐ FELÜLET	SEBESSÉG	TÖMEG- ÁRAM	MÉRETEK (mm)					TÁMRÉTEG (1-2mm)	SZÜRŐHOMOK (0.4-0.8mm)
	mm					mm	m ²	m ³ /h/m ²	m ³ /h	A	B	C
BARI1050.20	1050	63	0,87	20	17	1755	1050	685	1205	831	200	1100
BARI1050.34	1050	75	0,87	30-40	26-34	1755	1050	685	1205	831	200	1100
BARI1050.50	1050	90	0,87	50	43	1755	1050	685	1205	831	200	1100
BARI1200.23	1200	75	1,13	20-30	23-34	1755	1200	685	1205	831	250	1450
BARI1200.45	1200	90	1,13	40-50	45-56	1755	1200	685	1205	831	250	1450
BARI1400.20	1400	75	1,54	20	31	1755	1400	685	1205	831	375	2050
BARI1400.30	1400	90	1,54	30	46	1755	1400	685	1205	831	375	2050
BARI1400.45	1400	110	1,54	40-50	62-77	1755	1400	685	1205	831	375	2050
BARI1600.20	1600	90	2,01	20	40	1755	1600	685	1205	831	500	2350
BARI1600.34	1600	110	2,01	30-40	60-80	1755	1600	685	1205	831	500	2350
BARI1600.50	1600	125	2,01	50	100	1755	1600	685	1205	831	500	2350
BARI1800.20	1800	90	2,54	20	51	1980	1800	700	1420	956	750	3350
BARI1800.30	1800	110	2,54	30	76	1980	1800	700	1420	956	750	3350
BARI1800.40	1800	125	2,54	40	102	1980	1800	700	1420	956	750	3350
BARI1800.50	1800	140	2,54	50	125	1980	1800	700	1420	956	750	3350
BARI2000.20	2000	110	3,14	20	63	1980	2000	700	1420	956	1000	4300
BARI2000.30	2000	125	3,14	30	94	1980	2000	700	1420	956	1000	4300
BARI2000.40	2000	140	3,14	40	126	1980	2000	700	1420	956	1000	4300
BARI2000.50	2000	160	3,14	50	157	1980	2000	700	1420	956	1000	4300

MŰSZAKI ADATOK

ÜZEMI NYOMÁS 2,5 kg/cm²

TESZT NYOMÁS 3,75 kg/cm²

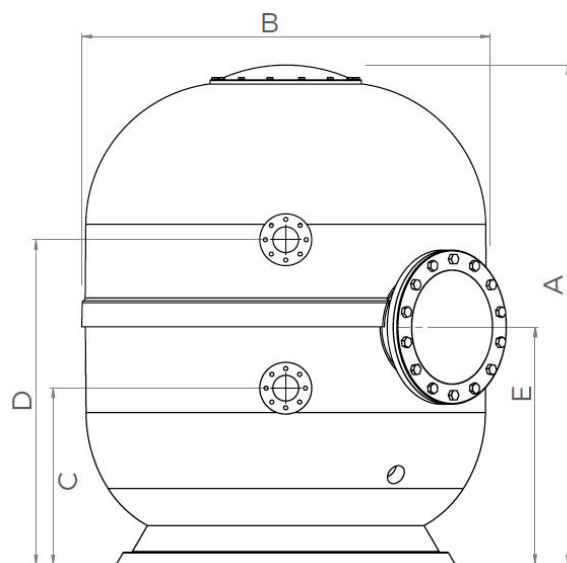
ÜZEMI HŐMÉRSÉKLET 1° - 40°C

TETŐ NYÍLÁS Ø 400 mm

LEERESZTŐ: VÍZ/HOMOK 1" / 3"

SZÜRŐKÖZEG MAGASSÁG 1 m

OLDALSÓ BÚVONYÍLÁS Ø 400 mm



MODEL	Ø	CSATLAKOZÁS	SZÜRŐ FELÜLET	SEBESSÉG	TÖMEG- ÁRAM	MÉRETEK (mm)					TÁMRÉTEG (1-2mm)	SZÜRŐHOMOK (0.4-0.8mm)
	mm					mm	m ²	m ³ /h/m ²	m ³ /h	A		
BTC1050.20	1050	63	0,87	20	17	2037	1050	917	1437	861	200	1320
BTC1050.34	1050	75	0,87	30-40	26-34	2037	1050	917	1437	861	200	1320
BTC1050.50	1050	90	0,87	50	43	2037	1050	917	1437	861	200	1320
BTC1200.23	1200	75	1,13	20-30	23-34	2037	1200	917	1437	861	250	1740
BTC1200.45	1200	90	1,13	40-50	45-56	2037	1200	917	1437	861	250	1740
BTC1400.20	1400	75	1,54	20	31	2037	1400	917	1437	861	375	2460
BTC1400.30	1400	90	1,54	30	46	2037	1400	917	1437	861	375	2460
BTC1400.45	1400	110	1,54	40-50	62-77	2037	1400	917	1437	861	375	2460
BTC1600.20	1600	90	2,01	20	40	2037	1600	917	1437	861	500	2820
BTC1600.34	1600	110	2,01	30-40	60-80	2037	1600	917	1437	861	500	2820
BTC1600.50	1600	125	2,01	50	100	2037	1600	917	1437	861	500	2820
BTC1800.20	1800	90	2,54	20	51	2262	1800	932	1652	861	750	4020
BTC1800.30	1800	110	2,54	30	76	2262	1800	700	1652	861	750	4020
BTC1800.40	1800	125	2,54	40	102	2262	1800	700	1652	861	750	4020
BTC1800.50	1800	140	2,54	50	125	2262	1800	700	1652	861	750	4020
BTC2000.20	2000	110	3,14	20	63	2262	2000	700	1652	861	1000	5160
BTC2000.30	2000	125	3,14	30	94	2262	2000	700	1652	861	1000	5160
BTC2000.40	2000	140	3,14	40	126	2262	2000	700	1652	861	1000	5160
BTC2000.50	2000	160	3,14	50	157	2262	2000	700	1652	861	1000	5160

MŰSZAKI ADATOK

ÜZEMI NYOMÁS 0,6 -2 kg/cm²

MAXIMUM NYOMÁS 2,5 kg/cm²

TESZT NYOMÁS 3,75 kg/cm²

ÜZEMI HŐMÉRSÉKLET 1° - 40°C

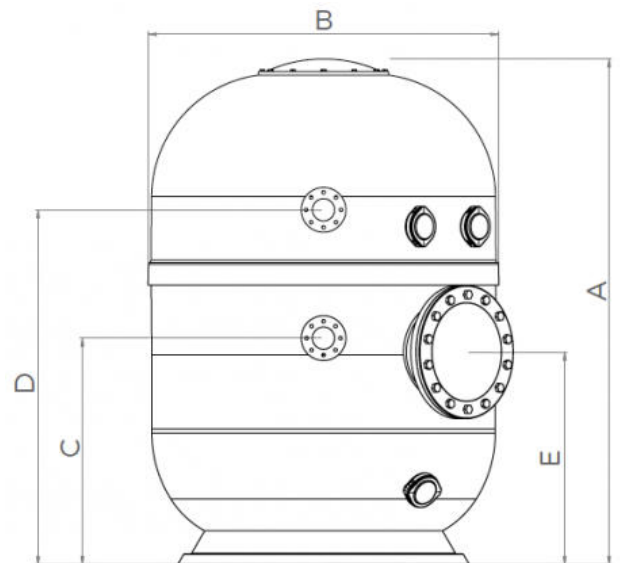
TETŐ NYÍLÁS Ø 400 mm

LEERESZTŐ: VÍZ/HOMOK 1" / 3"

SZÜRŐKÖZEG MAGASSÁG 1,2 m

OLDALSÓ BÚVÓNYÍLÁS Ø 400 mm

OPCIONÁLISAN KÉT BETEKINTŐ ABLAK Ø 90 mm



INDICO

MODEL	Ø	CSATLAKOZÁS	SZŰRŐ FELÜLET	SEBESSÉG	TÖMEG- ÁRAM	MÉRETEK (mm)					TÁMRÉTEG (1-2mm)	SZŰRŐHOMOK (0.4-0.8mm)
	mm	mm	m ²	m ³ /h/m ²	m ³ /h	A	B	C	D	E	(Kg)	(Kg)
IN1050.20	1050	63	0,87	20	17	2037	1050	917	1437	861	200	1320
IN1050.34	1050	75	0,87	30-40	26-34	2037	1050	917	1437	861	200	1320
IN1050.50	1050	90	0,87	50	43	2037	1050	917	1437	861	200	1320
IN1200.23	1200	75	1,13	20-30	23-34	2037	1200	917	1437	861	250	1740
IN1200.45	1200	90	1,13	40-50	45-56	2037	1200	917	1437	861	250	1740
IN1400.20	1400	75	1,54	20	31	2037	1400	917	1437	861	375	2460
IN1400.30	1400	90	1,54	30	46	2037	1400	917	1437	861	375	2460
IN1400.45	1400	110	1,54	40-50	62-77	2037	1400	917	1437	861	375	2460
IN1600.20	1600	90	2,01	20	40	2037	1600	917	1437	861	500	2820
IN1600.34	1600	110	2,01	30-40	60-80	2037	1600	917	1437	861	500	2820
IN1600.50	1600	125	2,01	50	100	2037	1600	917	1437	861	500	2820
IN1800.20	1800	90	2,54	20	51	2262	1800	932	1652	861	750	4020
IN1800.30	1800	110	2,54	30	76	2262	1800	700	1652	861	750	4020
IN1800.40	1800	125	2,54	40	102	2262	1800	700	1652	861	750	4020
IN1800.50	1800	140	2,54	50	125	2262	1800	700	1652	861	750	4020
IN2000.20	2000	110	3,14	20	63	2262	2000	700	1652	861	1000	5160
IN2000.30	2000	125	3,14	30	94	2262	2000	700	1652	861	1000	5160
IN2000.40	2000	140	3,14	40	126	2262	2000	700	1652	861	1000	5160
IN2000.50	2000	160	3,14	50	157	2262	2000	700	1652	861	1000	5160

MŰSZAKI ADATOK

ÜZEMI NYOMÁS 0,6 -2 kg/cm²

MAXIMUM NYOMÁS 2,5 kg/cm²

TESZT NYOMÁS 3,75 kg/cm²

ÜZEMI HŐMÉRSÉKLET 1° - 40°C

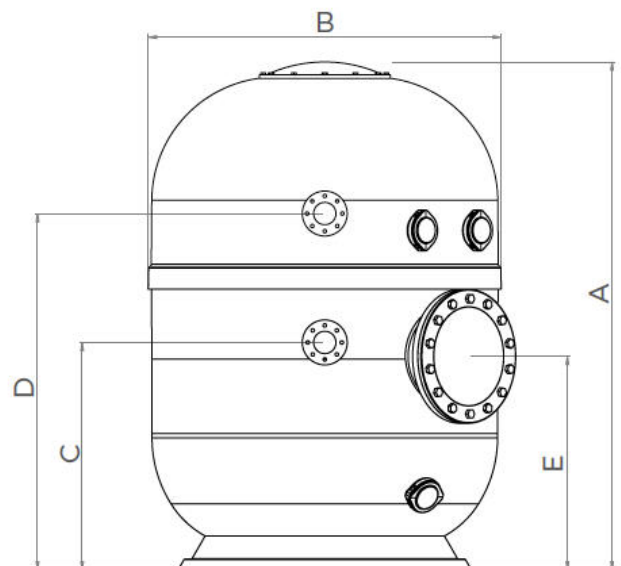
TETŐ NYÍLÁS Ø 400 mm

LEERESZTŐ: VÍZ/HOMOK 1" / 3"

SZŰRŐKÖZEG MAGASSÁG 1,2 m

OLDALSÓ BÚVÓNYÍLÁS Ø 400 mm

OPCIONÁLISAN KÉT BETEKINTŐ ABLAK Ø 90 mm



1. KEZELÉS

1.1. CSOMAGOLÁS

A szűrők annak méretéhez igazított fa raklapon érkeznek, függőleges, működési helyzetben, védőcsomagolásban.

1.2. TÁROLÁS

Amennyiben a szűrőt nem telepítik azonnal, az eredeti csomagolásában kell tartani, és fedett helyen, naptól és zord időjárástól védve kell tárolni.

1.3. MOZGATÁS

- Használjon targoncát vagy darut a fel- és lerakodáshoz, illetve a szűrőtartályok mozgatásához.
- Használja az emelőszemeket a szűrőtartályon a felemeléshez és a kívánt helyre szállításhoz. Használjon drótkötelet vagy hevedert a szűrőtartály súlyának megfelelően. A tartályból mindig legyen leürítve a víz és homok mozgatás előtt.
- Soha ne görgesse a tartályt.
- Mozgatáshoz soha ne fogja a ki- és bemenetnél, a felső lyuknál vagy a betekintő üvegnél
- Soha ne akasszon kampót a szűrő belsejébe, hogy felemelje vagy húzza.
- A szűrőtartály jól bírja a belső nyomást, viszont nagyon sérülékeny a külső behatásokkal szemben. Kerülje el, hogy bármiknek nekiütődhessen a tartály.
- Telepítésnél ügyeljen arra, hogy a talaj felszíne tökéletesen sík és tiszta legyen. Fontos, hogy a tartály körül elegendő hely maradjon az ellenőrzések és karbantartások elvégzése érdekében

2. TELEPÍTÉS

2.1. GÉPHÁZ

A gépháznak elég nagy területűnek kell lennie, hogy a szűrőtartályok méretének megfelelően lehessen telepíteni, felszerelni és működtetni a váltószelepet, valamint megfelelően elvégezhető legyen a karbantartás. Lennie kell megfelelő vízelvezető rendszernek, hogy a csövekből, szűrőből, szivattyúból esetlegesen kiszivárgó víz el legyen vezetve. A gépháznak jól szellőzöttnek kell lennie.

2.2. VÁLTÓSZELEP TELEPÍTÉSE

Telepítse a váltószelepet, mielőtt megtöltené a szűrőt a szűrőközeggel. A váltószelep konzoljai megtartják a váltószelep, csövek és a benne levő víz súlyát, így csökkentve a csatlakozókra eső terhelést. Nagyon fontos, hogy ezeket a konzolokat kellőképpen ellenálló talajra helyezzük, és a magasságukat is jól állítsuk be.

2.3. NYOMÁSTESZT

Tesztelje víz keringésével a szűrőt, mielőtt feltölti a szűrőközeggel. Ez a nyomásteszt segít felfedni bármilyen esetleges problémát, amit a nem megfelelően meghúzott csatlakozások okozhatnak a szűrőtartálynál vagy a rendszer egyéb részeinél.

2.4 A SZŪRŐTARTÁLY FELTÖLTÉSE

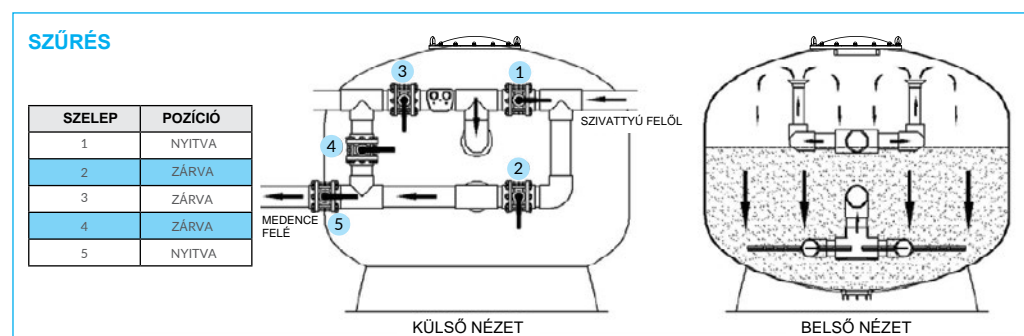
- Vegye le a szűrőtartály fedelét, és az oldalsó burkolatot (ha van)
- Ellenőrizze a belső alkatrészek állapotát a szűrőközeg töltése előtt. A kollektorkaroknak, szűrőgyertyáknak és fúvókáknak tökéletes állapotban kell lenniük, és a fúvókák legyenek meghúzva.
- A szűrőközeg betöltése előtt töltsen fel a szűrőtartályt félig vízzel, amennyiben oldalnyílásos modell, akkor a nyílás aljáig. Ez megvédi a fúvókákat és a kollektor karokat a sérüléstől a szűrőközeg betöltésekor.
- Olyan szűrőközeget használjon, amelyet a szűrő specifikációkban található műszaki információk szerint ajánljuk.
- Az alsó támréteg takarja el a kollektor karokat és szűrőgyertyákat kb 10cm-re, és egyenletesen legyen elosztva a teljes felületen. Körültekintéssel végezze ezt a műveletet, hogy ne sérüljenek meg a kollektor karok.
- A következő homokrétegek betöltésével hasonlóképpen járjon el, amíg az előírt maximális szintet el nem éri.
- Amint elérte az oldalnyílást a szűrőközeg, helyezze vissza a fedelet, és folytassa a feltöltést
- Óvatosan tisztítsa meg a szűrő nyakát, fedelét, a fedél szigetelését, eltávolítva a szűrőközeg minden maradékát. Végül helyezze vissza a szigetelés, és húzza meg a fedelet.
- Ha a szűrő helyesen le van zárva, meg kell tisztítani.

3. MŰKÖDÉS

Mielőtt kinyitná vagy elzárná a váltószelepet, különösen fontos, hogy kapcsolja ki a szivattyút, és megbizonyosodjon róla, hogy nincs vízáramlás a csővezetékben

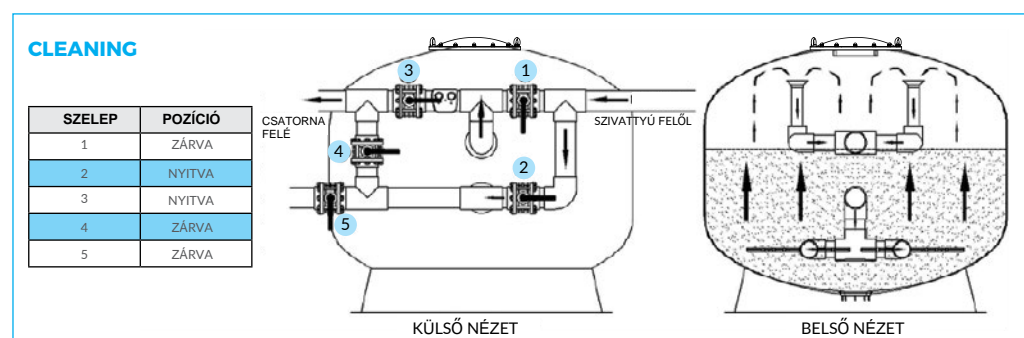
3.1. SZŰRÉS

A szelepeknek a következő pozícióban kell állnia:



Időnként ellenőrizze a nyomáskülönbséget a ki- és bemenet között. Amennyiben a nyomáskülönbség eléri a 0,8-1,0 bar értéket, a szűrőt tisztítani kell.

3.2. TISZTÍTÁS

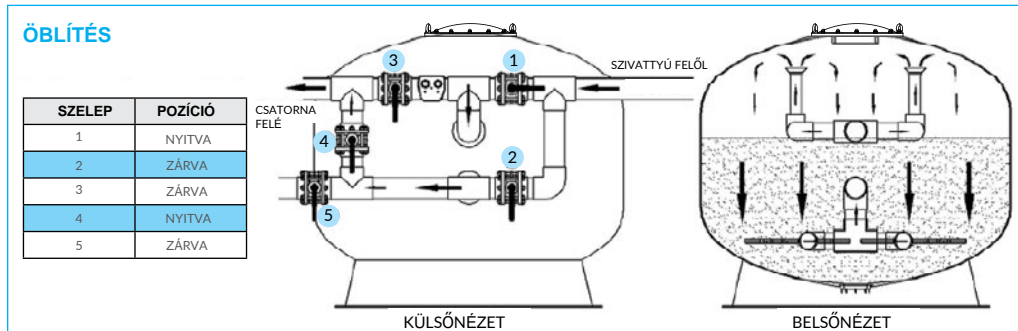


Annak érdekében, hogy a szűrő megfelelően legyen tisztítva, az ajánlott térfogatáram kollektorkaros szűrőknél 40-50 m³/h/m², szűrőlapos szűrőknél maximum 60 m³/h/m².

A tisztításhoz szükséges maximális térfogatáramot a váltószelep csöveinek átmérőjétől függő maximális áramlás sebesség határozza meg. Fúvókalemezes szűrőtartályok levegővel is tisztíthatóak. A levegő fellazítására, pelyhesítésére használható, így növelve a tisztítás hatékonyságát. Ez az eljárás segít vizet megtakarítani a tisztítás során.

3.3. ÖBLÍTÉS

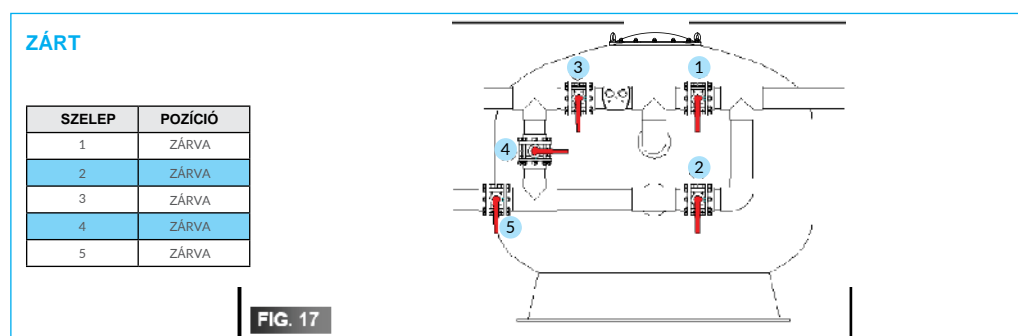
A szelepeknek a következő pozícióban kell állnia:



Végezze el ezt a műveletet a tisztítás után annak érdekében, hogy a tisztítás során esetlegesen a kollektorba került szennyeződés teljesen kiürülhessen onnan. A művelet időtartama: 3 perc.

3.4. ZÁRVA

A szelepeknek a következő pozícióban kell állnia:



Minden karbantartási művelet során az összes szelepnek zárva kell lennie.

3.5. SZŰRŐANYAG ELTÁVOLÍTÁSA A TARTÁLYBÓL

- Engedje le a vizet a szűrőtartály alján található leeresztőn keresztül.
- Vegye le a felső fedelet, hogy a szűrőanyagot el lehessen távolítani.
- Ajánlott plusz egy fő jelenléte, aki segít eltávolítani a szűrőanyagot.

Az oldalsó nyílás (opcionális) nagyon sokat tud segíteni a szűrőanyag eltávolításában, és a karbantartási műveletek elvégzésekor.

FONTOS SZEMPONTOK

Ezeket a szűrőtartályokat csak képzett személy üzemeltetheti. A kezelőknek képzettnek kell lenniük a szűrő üzemeltetésével kapcsolatos feladatokról, és tájékoztatást kell kapniuk az azzal járó lehetséges veszélyekről és ártalmakról.

- Használjon nyomásmérő panelt a szűrő nyomásának szabályozásához.
- Az üzemi nyomás soha ne haladja meg a műszaki specifikációban szereplő maximális nyomás értékét.
- A túlnyomásos tartályok nem képesek ellenállni a negatív belső nyomásnak (vákuum), ezért a megfelelő intézkedéseket meg kell tenni a telepítés során, hogy elkerüljük ezt az esetet.
- Olyan berendezés használata ajánlott, aminek a megengedett maximális nyomása 20%-al magasabb, mint az a nyomás, ami alatt a rendszernek működnie kell.
- Soha ne csatlakoztassa a szűrőt közvetlenül a hálózatra, mivel az abban uralkodó nyomás mindig meghaladja a szűrő által tolerált maximális nyomást.
- A ciklus megkezdése előtt mindig légtelenítse a szűrő belsejét.
- A be- és kimeneti csatlakozások közötti különbség soha nem haladhatja meg az 1.0 bar értéket. Ennél nagyobb nyomáskülönbség károsíthatja a kollektort vagy a fűvóka lemezt.
- A tisztítási folyamat során a nyomás nem haladhatja meg a szűrőtartály maximális megengedett üzemi nyomás értékét.
- Ha levegővel tisztítja a szűrőt, a nyomás soha ne haladja meg az 1.0 bar értéket. Használjon légfúvót, és soha ne kompresszort a levegőbefúváshoz.

- A termék tisztítása/fertőtlenítése során használt vegyszerek bejelentésére/nyilvántartásba vételére vonatkozóan a 201/2001. (X.25.) Kormányrendeletben, illetve a 38/2003. (VII.7) ESzCsM-FVM-KvVM együttes rendeletben leírtak a mérvadóak.
- A szűrőtisztítása során tartsa be a következőket: vízzel és szappannal tisztíthatja a tartályt, és arra ügyeljen, hogy a tisztítószer klór tartalma ne legyen több, mint 3 ppm, a pH érték 6,5 és 7,5 között legyen, soha ne használjon oldószert vagy veszélyes tisztítószereket (pl. sósav vagy kénsav tartalmú szereket).
- Az üzemi hőmérséklettartományt mindig be kell tartani. A minimum üzemi hőmérséklet minden szűrőtartálynak 1°C. A maximum üzemi hőmérséklet 40°C.
- A termékkel érintkező emberi felhasználásra szánt víz hőmérséklete közegészségügyi szempontból a 36°C-ot nem haladhatja meg.
- A termék alkalmazási területe: fürdővíz ellátás; nem háztartási felhasználású tartályok, tartálybevonatok és a hozzá tartozó javítórendszerek, medencék, medencebevonatok.
- A terméket tartalmazó vízhálózati szakaszt legalább 1 napra fürdővízzel fel kell tölteni. Az öblítővizet a csatornába kell engedni, azt háztartási célra felhasználni nem szabad. Csak ezután szabad megkezdeni a terméket tartalmazó vízhálózati szakasz rendeltetésszerű használatát.
- A termék alkalmazását követő első hetekben szerves anyag kioldódásra lehet számítani, amely szagproblémákat, baktériumok túlzott elszaporodását és nagyobb klórigényt okozhat. Ez a jelenség átmeneti, gyakoribb vízcserével, átöblítéssel csökkenthető.
- Az ózonnal (O₃) való érintkezés miatt kezelt szűrőkben az O₃ maximális koncentrációja soha nem haladhatja meg a 2ppm-t. A normál szűrők nem alkalmasak ózonnal való érintkezésre.
- A szűrőket úgy kell felszerelni, hogy a karbantartási, javítási és tesztelési feladatokat könnyen és helyesen lehessen elvégezni. Telepítse a szűrőt úgy, hogy látható legyen az azonosító címke, és tartsa meg ezt az azonosítót.



info@arionapools.com

BLUE OCEAN SYSTEMS SL

Polígono Industrial Egiburuberi 13-1B

20100 Errenteria, Gipuzkoa, Spain

arionapools.com